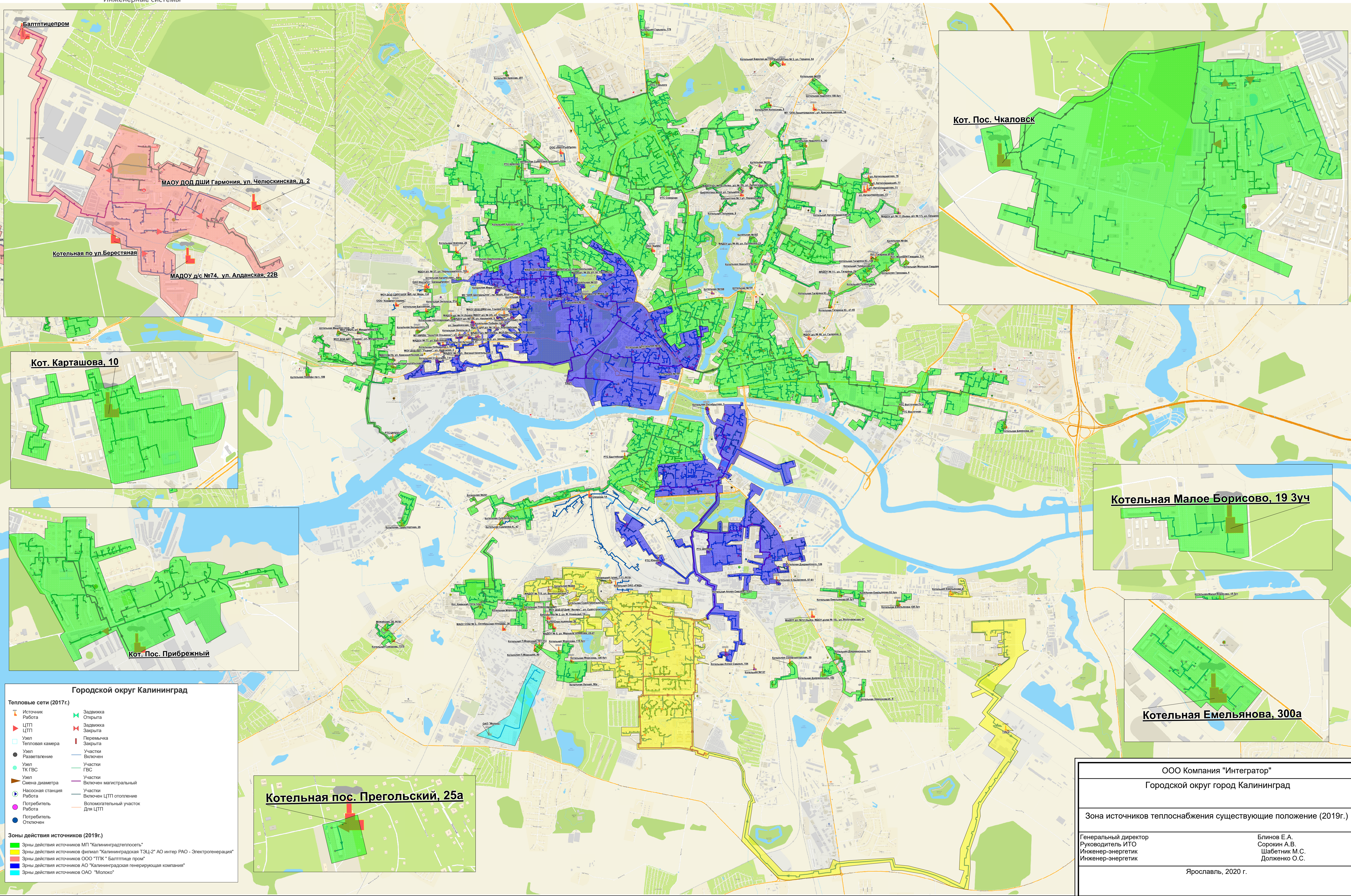




ИНТЕГРАТОР  
Инженерные системы

# ГОРОДСКОЙ ОКРУГ "ГОРОД КАЛИНИНГРАД"

Зоны источников теплоснабжения существующие положение (2019г.)



**Тепловые сети (2017г.)**

Источники	Задвижка
Работа	Открыта
ЦТП	Задвижка
ЦТП	Закрыта
Узел	Перемычка
Тепловая камера	Закрыта
Узел	Участки
Разветвление	Включен
Узел	Участки
ТК ГВС	ГВС
Узел	Участки
Смена диаметра	Включен магистральный
Насосная станция	Участки
Работа	Включен ЦТП отопление
Потребитель	Вспомогательный участок
Работа	Для ЦТП
Потребитель	
Отключен	

**Зоны действия источников (2019г.)**

- Зоны действия источников МП "Калининградтеплосет"
- Зоны действия источников филиал "Калининградская ТЭЦ-2" АО интер РАО - Электрогенерация"
- Зоны действия источников ООО "ТПК" "Балттице пром"
- Зоны действия источников АО "Калининградская генерирующая компания"
- Зоны действия источников ОАО "Молоко"

ООО Компания "Интегратор"

Городской округ город Калининград

Зона источников теплоснабжения существующие положение (2019г.)

Генеральный директор Руководитель ИТО Инженер-энергетик Инженер-энергетик	Блинов Е.А. Сорокин А.В. Шабетник М.С. Долженко О.С.
--	---

Ярославль, 2020 г.